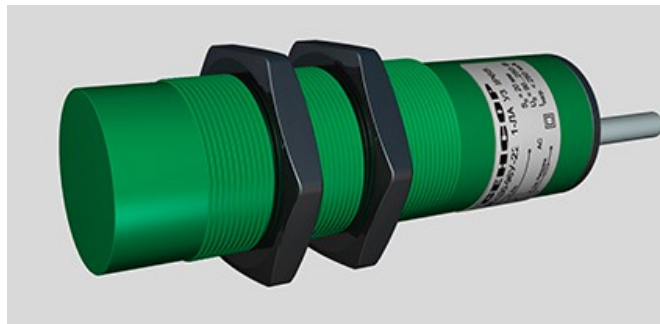


ВБЕ-Ц30-96У-2242-ЛА

Датчик бесконтактный емкостный



Технические характеристики

Номин. расстояние сраб. или длина ЧЭ	20 мм для ВБЕ
Вид корпуса	М30 пластмасса
Способ подключения	Кабель
Напряжение и схема выхода	220 В АС двухпр.
Номин. расстояние срабатывания	20 мм
Гарантированный интервал срабатывания	0-14,8 мм
Исполнение по установке в металл	Не встраиваемый
Диапазон рабочих напряжений	100-250 В АС
Номинальный ток	250 мА
Схема выхода	Двухпров. АС
Функция выхода	НЗ размыкающий
Модификация	Типовое исполн.
Регулировка чувствительности	60-120%
Индикация срабатывания	есть
Подключение	Кабель 2 м (ПВС ХЛ 2x0,35 мм ²)
Частота переключения	10 Гц
Категория применения коммут. элемента	АС14
Падение напряжения	не более 9 В
Минимальный рабочий ток	5 мА
Остаточный ток	менее 3 мА
Температура окружающей среды	-25...+80°C
Степень защиты корпуса	IP67
Материал чувствит. элемента	полипропилен
Материал корпуса	полипропилен
Габариты корпуса	М30х96

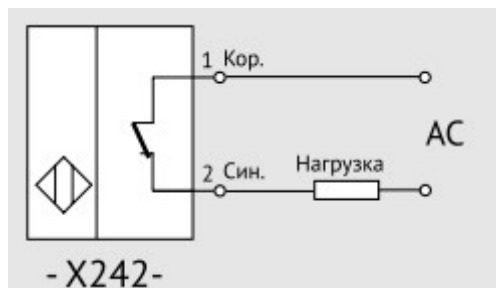
Максимальная масса изделия

0,2 Кг

Примечание

Данное изделие может быть поставлено и с длиной кабеля 3, 5 или 7 метров.

Схема подключения



Чертеж изделия

