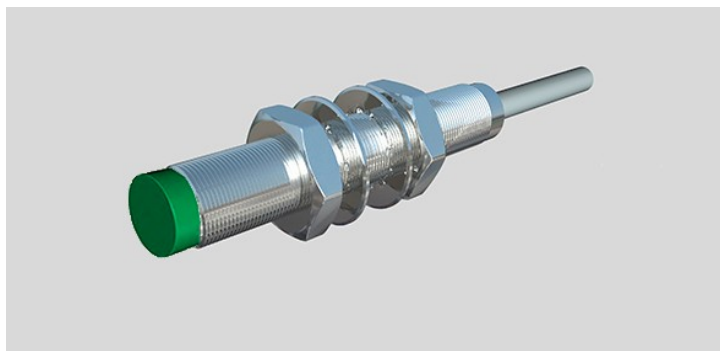


# ВБИ-M08-48У-2112-3

Датчик бесконтактный индуктивный



## Технические характеристики

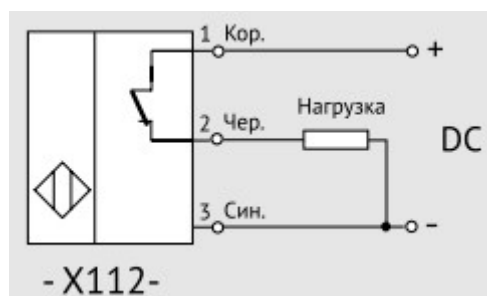
Корпус из никелиров. латуни	M08
Корпус из пластмассы	нет
Способ подключения	Кабель
Напряжение и схема выхода	DC 10-30 В PNP
Sn. Номин. расстояние срабат.	2,5 мм
Гарантированный интервал срабатывания	0-2,0 мм
Диапазон рабочих напряжений	10-30 В DC
Номинальный ток	200 мА
Установка в металл	Не встраиваемый
Схема выхода	PNP общий (-)
Функция выхода	НЗ размыкающий
Подключение	Кабель 2 м (ПВС ХЛ 3x0,12 мм <sup>2</sup> )
Модификация	Типовое исп.
Частота переключения	1000 Гц
Индикация срабатывания	есть
Категория применения коммут. элемента	DC13
Защита коммутационного элемента	Есть бистабильная
Падение напряжения	не более 2 В
Остаточный ток	менее 0,01 мА
Температура окружающей среды	-25...+80°C
Степень защиты корпуса	IP67
Материал корпуса	Латунь никелированная
Материал чувствит. элемента	Армид
Габариты корпуса (разм ЧЭ x длина)	Ø8x48
Максимальная масса изделия	0,071 Кг

Примечание

Данное изделие может быть поставлено и с длиной кабеля 3, 5 или 7 метров.

Номин. расстояние срабатывания от 1,5 до 2,5 мм

## Схема подключения



## Чертеж изделия

