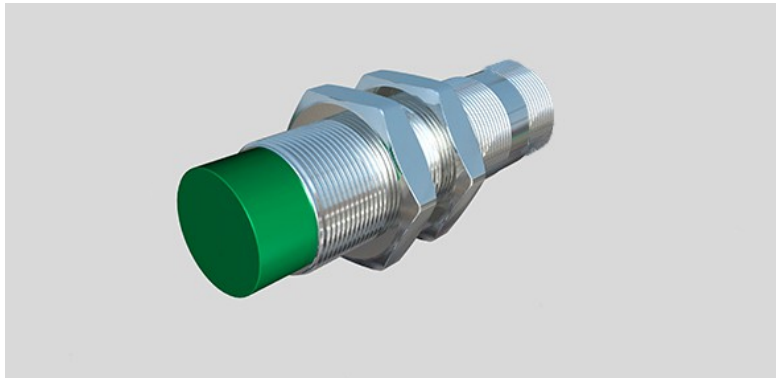


# ВБИ-М12-39Р-2112-3

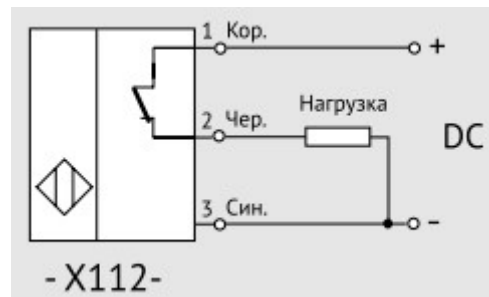
Датчик бесконтактный индуктивный



## Технические характеристики

Корпус из никелиров. латуни	М12
Корпус из пластмассы	нет
Способ подключения	Разъем М12
Напряжение и схема выхода	DC 10-30 В PNP
Sn. Номин. расстояние срабат.	4 мм
Гарантированный интервал срабатывания	0-3,2 мм
Диапазон рабочих напряжений	10-30 В DC
Номинальный ток	200 мА
Установка в металл	Не встраиваемый
Схема выхода	PNP общий (-)
Функция выхода	НЗ размыкающий
Подключение	разъем М12
Модификация	Типовое исп.
Частота переключения	400 Гц
Индикация срабатывания	есть
Категория применения коммут. элемента	DC13
Защита коммутационного элемента	Есть бистабильная
Падение напряжения	не более 2 В
Остаточный ток	менее 0,01 мА
Температура окружающей среды	-45...+80°C
Степень защиты корпуса	IP67
Применяемый соединитель с разъемом	ПВ-С19-02-2 или ПВ-С20-02-2
Материал корпуса	Латунь никелированная
Материал чувствит. элемента	Армид
Габариты корпуса (разм ЧЭ x длина)	М12x54
Максимальная масса изделия	0,05 Кг
Номин. расстояние срабатывания	от 3 до 5 мм

## Схема подключения



## Чертеж изделия

