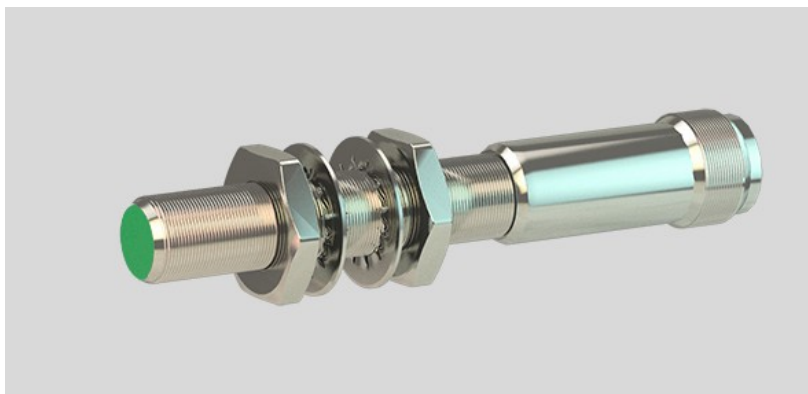


# ВБИ-M08-45P-1112-3

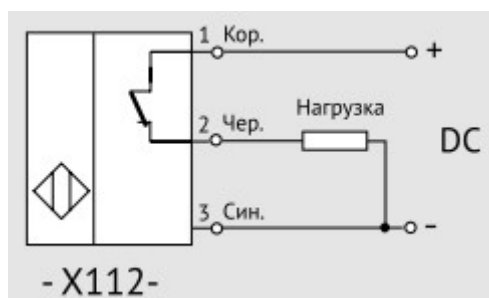
Датчик бесконтактный индуктивный



## Технические характеристики

Sn. Номин. расстояние срабат.	1,5 мм
Гарантированный интервал срабатывания	0-1,2 мм
Диапазон рабочих напряжений	10-30 В DC
Номинальный ток	200 мА
Установка в металл	Встраиваемый
Схема выхода	PNP общий минус
Функция выхода	НЗ размыкающий
Подключение	разъем M12
Модификация	Типовое исполн.
Частота переключения	1500 Гц
Индикация срабатывания	есть
Категория применения коммут. элемента	DC13
Защита коммутационного элемента	Есть бистабильная
Падение напряжения	не более 2 В
Остаточный ток	менее 0,01 мА
Температура окружающей среды	-25...+80°C
Степень защиты корпуса	IP67
Применяемый соединитель с разъемом	ПВ-С19-02-2 / ПВ-С20-02-2
Материал корпуса	Латунь никелированная
Материал чувствит. элемента	Армамид
Габариты корпуса (разм ЧЭ x длина)	Ø8x45
Максимальная масса изделия	0,05 Кг

## Схема подключения



## Чертеж изделия

