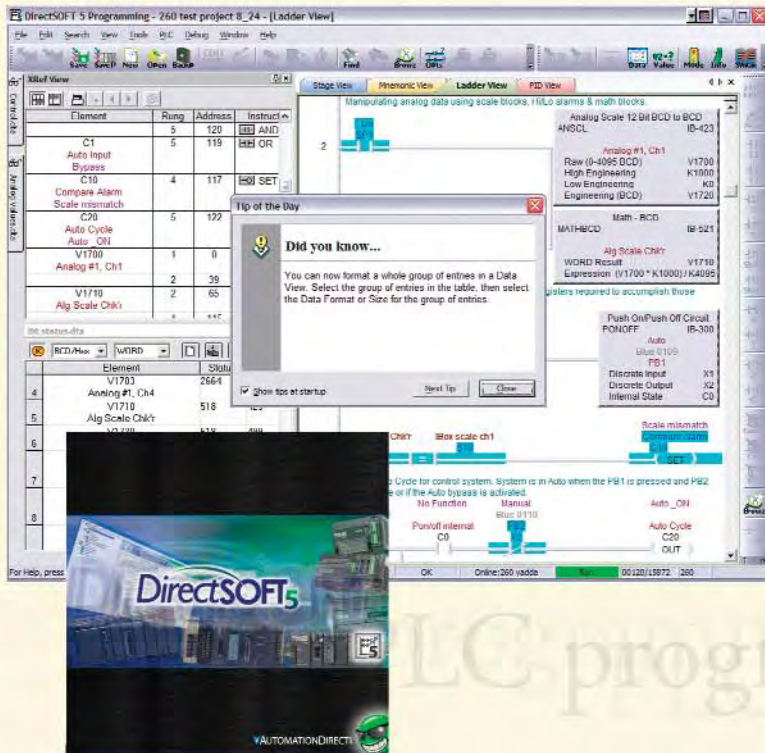


ПАКЕТЫ ПРОГРАММИРОВАНИЯ

DirectSOFT5

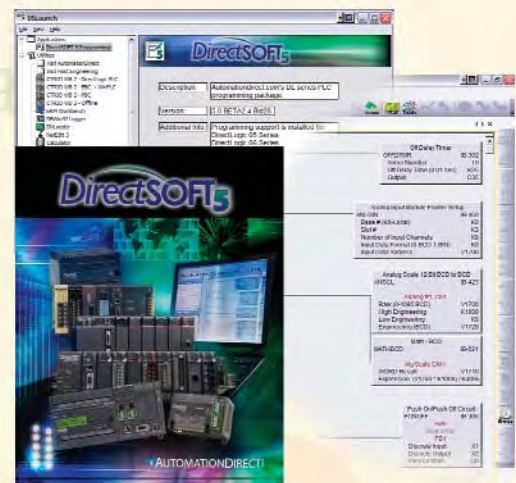


Пакет программирования контроллеров DirectSOFT5

DirectSOFT5 (PC-DSOFT5) - последний полнофункциональный 32-разрядный программный продукт на базе Windows® для всей серии контроллеров DirectLOGIC. Он поддерживает все блочные контроллеры DL05, DL06, DL105, так же как и все процессоры контроллеров DL205 и DL405.

Новые возможности DirectSOFT

- Система полностью готова к заполнению командных блоков IBox (только для контроллеров DL05, DL06 и процессоров 250-1, 260, 450)
- Удобная навигация при помощи системы закладок
- Полностью настраиваемая панель инструментов - плавающая, всплывающая и групповая
- Руководство по программированию "Tip of the Day" с описанием новых функций и сокращений
- Экспорт обозначений параметров во все новые сенсорные панели C-more для интеграции в проекты для них
- Пользовательский интерфейс Themes (Views->Themes) для более комфортной работы с DirectSOFT5
- Функция создания E-mail непосредственно из DirectSOFT5
- Окна данных и перекрестных ссылок являются плавающими, что позволяет свободно их перемещать, автоматически скрывать и даже выводить за пределы рабочей зоны DirectSOFT5 для наиболее полного отображения экрана релейной логики



Другие функции

- Настройка меню под задачи пользователя "Наведи и щелкни"
- Авто настройка PID-регулятора
- Простые DRUM таймеры для последовательных операций
- Автоматическое создание резервной копии после более 4 последних сохранений проекта
- Единый пакет для всех типов контроллеров

ОСНОВНЫЕ ВОЗМОЖНОСТИ DirectSOFT5

Возможности редактирования программ

- Руководство по программированию "Tip of Day" с описанием сокращений и обозначений
- Полноэкранный редактор "наведи и щелкни" с поддержкой мыши и панелей инструментов
- Блок средств редактирования "Edit Tool Box" содержит иконки и эквиваленты функциональных клавиш для всех элементов
- Окна просмотра помогают Вам находить соответствующие адреса, контакты, реле и блоки команд
- Стандартные возможности Windows 2000/XP (передвигаемая панель инструментов, всплывающие подсказки, длинные имена файлов, общий блок просмотра файлов)
- Информационные данные на каждый проект включают в себя даты создания и сохранения, каналы связи, тип контроллера, описание проекта и версии, данные о компании/отделе/программисте
- Перекрестные ссылки на экране
- Использование экранных элементов в группах по 8, 10, или 16 элементов в строке
- Предопределенные имена для стандартных типов переменных, например, текущие значения для таймера и счетчика
- Ввод в программу мнемонических имен и позже назначение им адресов для последующего обращения
- Доступ к V-памяти (регистрам данных) заполнением бланка (fill-in-the-blank) редактора памяти
- Легкое вырезание и вставка элементов программы, отдельных строк или их групп
- Возможность вырезать и вставлять строки программ вместе с комментарием из одной программы в другую
- Поиск программных элементов по имени, адресу, номеру строки или типу команды
- Поиск констант

Возможности документирования (написания комментариев)

- Импорт/экспорт мнемонических кодов программ и комментариев к программным строкам в отдельный текстовый файл, который не должен находиться в формате DirectSOFT
- Экспорт (мнемонического имени и типа переменных, адреса контроллера) для панелей C-more в формате CSV
- Размещенный в таблице редактор документирования для легкого доступа
- 16-символьные мнемонические имена адресов упрощают диагностику и программирование
- 16-символьная информация о подключении позволяет Вам связать адреса контроллера с маркировкой

проводов на панели

- 6 строк по 18-символов в описании адреса обеспечивает более подробную информацию о программном элементе
- Комментарий к цепи может содержать 69 символов в каждой из 20 строк
- Вырезайте, копируйте и вставляйте комментарии из одной части программы в другую
- Свободная форма титульного листа программы может быть выбрана во время печати
- Импорт/экспорт характеристик документов

Возможности печати

- Печать любого имеющегося видеокдра, например, программы релейной логики, графика и мнемонических имен
- Печать нескольких колонок
- Изменение масштаба печатаемого изображения для его увеличения или уменьшения
- Предварительный просмотр перед печатью
- Создание распечаток "по заказу" выбором определенных пунктов для их включения в распечатку каждого вида
- Печать комментариев программы, включая мнемонические наименования, описания, комментарии к цепям и т.п.
- Печать перекрестных ссылок программы или таблицы использования элементов
- Печать содержимого V-памяти или данных регистров контроллера

Возможности отображения и просмотра

- Удобная навигация между разделами программы при помощи системы закладок
- Использование экрана, разделенного на активную и пассивную области, для просмотра разных разделов одной и той же программы
- Просмотр нескольких программ одновременно
- Просмотр программы на языке релейной логики
- Просмотр мнемонического кода программы
- Просмотр стадий при использовании команд RLL^{PLUS}
- Выбор номера цепи или адресов для просмотра в режиме релейной логики
- Использование масштаба для увеличения или уменьшения площади экрана для улучшения просмотра
- Выделение цветом, выбранного пользователем, при редактировании, изменениях без их сохранения, документировании и т.п.

Возможности системных узлов

- Настройка модуля D0-DCM для

контроллеров DL05 и DL06

- Настройка ПИД-регуляторов с помощью простых диалоговых окон
- Конфигурирование панели DV-1000
- Изменение режима работы контроллера
- Сброс в исходное состояние одного или всех типов памяти контроллера
- Выбор или изменение сохраняемой области памяти
- Считывание конфигурации ввода/вывода контроллера
- Изменение конфигурации ввода/вывода (если разрешено контроллером)
- Настройка параметров связи ПЛК через порты компьютера, модемы или Ethernet
- Просмотр версий встроенного программного обеспечения контроллера

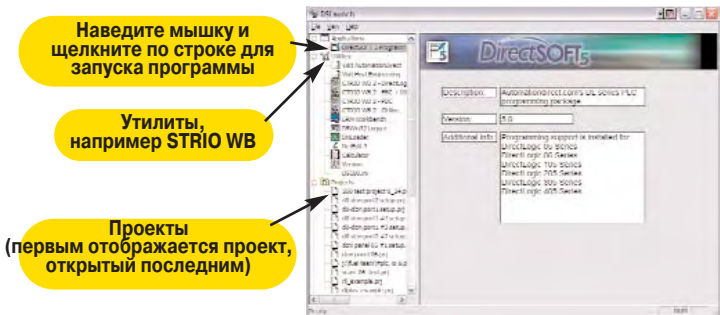
Возможности работы в оперативном режиме (Online)

- Система помощи в оперативном режиме со списком команд, поддерживаемых процессором
- DSLaunch - главный администратор всех проектов, каналов связей и приложений
- Автоматическое построение и сохранение каналов связи с контроллером, даже через модемы или Ethernet
- Индикатор состояния канала связи с контроллером
- Режим отображения состояния программных элементов, текущих значений таймеров и счетчиков, ячеек V-памяти или адресов регистров данных, а также состояния шагов барабанного командоаппарата, его выходов и т.п.
- Конфигурируемое пользователем окно просмотра элементов "Data View"
- Отображение мнемонических имен в окне "Data View"
- Сохранение и запоминание параметров окон "Data View" с указанием имени
- Выбор формата данных для отображения в окне "Data View" (двоично-десятичное число, двоичный код, шестнадцатеричный код и т.п.)
- Выбор символа состояния (выключатель, текст и т.п.) для дискретных точек в окне "Data View"
- Изменение значений в контроллере из окна "Data View"
- Одновременный просмотр многих контроллеров

Сопровождение и отладка

- Автоматический контроль ошибок во время ввода программы
- Программный контроль синтаксиса
- Мониторинг компьютером времени сканирования
- Выполнение диагностики ввода/вывода контроллера
- Просмотр сообщений об ошибках контроллера и/или пользовательских ошибках
- Возможность автоматического резервного копирования

ФУНКЦИИ DirectSOFT5

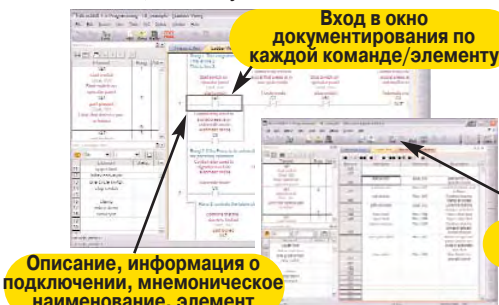
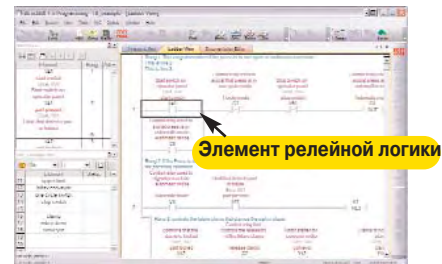


Стартовое окно DSLaunch

Стартовое окно DSLaunch является центральным местом для просмотра не только всех Ваших приложений и проектов на DirectSOFT5, но также любых дополнительных приложений, таких как: NetEdit, DN Loader, CTRIO WB, ERM WB и т.п. Это окно также используется для создания и управления программами контроллеров и связью между Вашим компьютером и ПЛК.

Редактирование “наведи и щелкни”

Начиная новый проект, знайте, что существует несколько путей построения Вашей программы. Набор инструментов команд релейной логики, который свободно перемещается, может изменять размеры, позиционироваться в любом месте рабочего стола компьютера и иметь наиболее полный набор команд. Просто щелкните на иконке или используйте функциональную клавишу, связанную с этой иконкой. Некоторые команды могут быть доступны через одно из окон просмотра команд. Окна просмотра содержат всю необходимую информацию из различных блоков, окон и устанавливаемых связей.

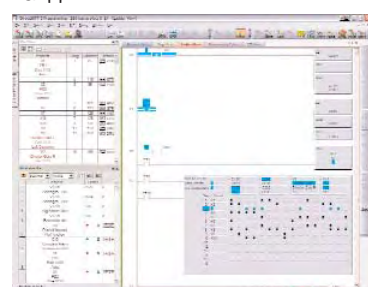
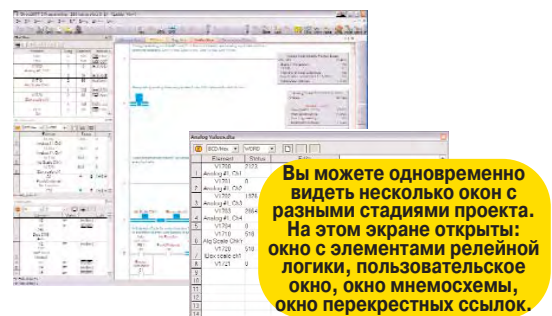


Документирование

Документирование программы - это набор текстов с комментариями, поставленных в соответствие с компонентами и структурой Вашей программы. Они помогают разьяснять назначение элементов, используя следующие четыре поля: Description (описание), Wiring Info (информация о подключении), Nickname (мнемоническое имя) и Element (элемент).

Окна просмотра

DirectSOFT5 позволяет сохранять разнообразные окна просмотра для отслеживания выполнения программы. Вы можете иметь открытыми необходимое количество окон для просмотра адресов, использованных в программе, мнемонических кодов программ, списка всех использованных команд.

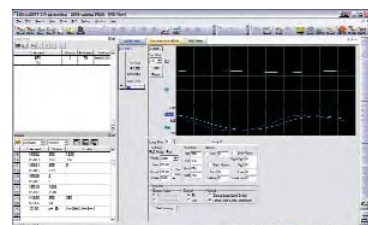


Поддержка барабанного командоаппарата

Если Ваш контроллер поддерживает команды барабанного командоаппарата, то Вам понравится эта возможность пакета DirectSOFT. Просто заполните выходы верхней часть графического изображения барабанного командоаппарата и сконфигурируйте каждый шаг с событием и/или интервалом времени перехода. Затем щелкните в таблице выходов, выбирая соответствующее состояние для каждого шага, и работа завершена.

Просмотр ПИД-регулятора

DirectSOFT5 предлагает отличные возможности для ПИД-регулирования. Экраны контуров и графики изменения величин во времени (тренды) очень легко конфигурировать. Эта функция имеет все требуемые окна просмотра, возможность построения трендов и настройки параметров для того, чтобы успешно настроить Ваш ПИД-регулятор.



Новинка! I-Box инструкции

Самым заметным нововведением DirectSOFT5 стало добавление в него системы параметризованных команд IBox. Эти полностью готовые к заполнению команды-блоки были разработаны для того, чтобы сделать программирование в среде DirectSOFT5 еще более быстрым и удобным. В системе IBox Вы найдете 66 новых простых и сложных команд-блоков для решения наиболее часто используемых связей элементов релейной логики в 6 категориях, включающих Память, Дискретного Помощника, Аналогового Помощника, Математику, Коммуникации, Счетный ввод/вывод и т.д.

