

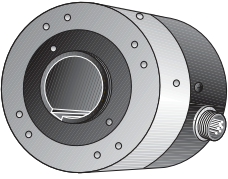
## ДАТЧИК УГЛОВОГО ПЕРЕМЕЩЕНИЯ (серии E100H)

### ■ Информация для заказа

<b>E100H</b>	<b>35</b>	<b>10000</b>	<b>6</b>	<b>N</b>	<b>5</b>
Серия	Диаметр вала	Импульс/оборот	Выходная фаза	Выход	Источник питания
Диаметр Ø 100мм с полым сквозным валом	Ø 35мм	512, 1024, 10000	3 : A, B, Z 6 : A, $\bar{A}$ , B, $\bar{B}$ , Z, $\bar{Z}$	T : Комплементарный выход N : NPN (открытый коллектор) V : ВЫХ по напряжению L : ВЫХ Line drive (*)	5: 5В= ±5% 24: 12 – 24В= ±5%

\* Мощность line driver только для 5В=

### ■ Технические характеристики

Тип		Инкрементальный тип с полым сквозным валом, диаметр: Ø100 мм		
Модель	Комплементарный выход	<b>E100H35</b> -□-3-T-5-□	<b>E100H35</b> -□-3-T-24-□	
	NPN выход открытый коллектор	<b>E100H35</b> -□-3-N-5-□	<b>E100H35</b> -□-3-N-24-□	
	Выход по напряжению	<b>E100H35</b> -□-3-V-5-□	<b>E100H35</b> -□-3-V-24-□	
	Выход Line drive	<b>E100H35</b> -□-6-L-5-□	—	
Внешний вид и габаритные размеры [Ø, Д]		 <p>CE (Кроме выхода для модели Line drive)</p> <p>[Ø100мм, 72,5 мм]</p>		
Разрешение (импульс/оборот)		512, 1024, 10000 (при отсутствии необходимого типа, возможно изготовление по заказу)		
Электрические характеристики	Выходная фаза	A, B, Z фаза (line driver: A, $\bar{A}$ , B, $\bar{B}$ , Z, $\bar{Z}$ фаза)		
	Разность фаз	Выход между A и B фазами : $\frac{T}{4} \pm \frac{T}{8}$ (T = один период фазы A)		
	Выход	Комплементарный выход	<ul style="list-style-type: none"> <li>Низкое ток нагрузки: макс. 30мА, остаточное напряжение: макс. 0,4В=</li> <li>Высокое ток нагрузки: макс. 10мА, выходное напряжение: мин. 1,5В=</li> </ul>	
		NPN (открытый коллектор)	Ток нагрузки: макс. 30мА, остаточное напряжение: макс. 0,4В=	
		ВЫХ по напряжению	Ток нагрузки: макс. 10мА, остаточное напряжение: макс. 0,4В=	
		ВЫХ Line drive	<ul style="list-style-type: none"> <li>Низкое ток нагрузки: макс. 20мА, остаточное напряжение: макс. 0,5В</li> <li>Высокое ток нагрузки: макс. -20мА, выходное напряжение: мин. 2,5В</li> </ul>	
	Время срабатывания (подъем/спад)	Комплементарный	Макс. 1мкс	
		NPN (открытый коллектор)	Макс. 1мкс	
		ВЫХ по напряжению	Макс. 1мкс	
		ВЫХ Line drive	Макс. 0,5мкс	
Максимальная частота отклика	150кГц			
Источник питания	• 5В= ±5% • 12 – 24В= ±5%			
Потребление тока	Макс. 60мА (без нагрузки), Выход Line drive: макс. 50мА (без нагрузки)			
Сопротивление изоляции	Мин. 100МОм (при 500В=)			
Диэлектрическая прочность	750В ~ 50/60Гц за 1 мин (между всеми клеммами и корпусом)			
Подсоединение	Выходной кабель, 200мм кабель с разъемом			
Механические характеристики	Пусковой момент	Макс. 200гс·см (0,02Н·м)		
	Инерция ротора	Макс. 800г·см <sup>2</sup> (8 × 10 <sup>-5</sup> кг·м <sup>2</sup> )		
	Нагрузка на вал	Радиальная: макс. 5кгс, Осевая: макс. 2.5 кгс		
	Макс. доп. скорость вращения	(*Прим. 1) 3600 об/мин.		
Виброустойчивость	1,5мм амплитуды при частоте 10 – 55Гц по любому из направлений X, Y, Z за 2 ч			
Ударопрочность	Макс. 75 G			
Температура окружающей среды	-10 – 70°C (при незамерзании). Хранение: -25 – 85°C			
Влажность	35 – 85 %, при хранении 35 – 90%			
Защита	IP 50 (IEC стандарт)			
Кабель	7P, Ø5мм, длина: 5м, экранированный кабель (выход Line drive: 10P, Ø7мм, длина 5м)			
Дополнительно	Кронштейн на пружинах 2EA			
Вес	Прибл. 1200г			

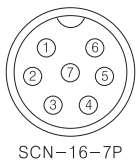
\* (\*Прим. 1) Макс. допустимое кол-во оборотов ≥ Макс. кол-во оборотов срабатывания [Макс. кол. об. срабатывания =  $\frac{\text{Макс. частота срабатывания}}{\text{Разрешение}} \times 60 \text{ с}$ ]

Пожалуйста, выбирайте разрешение так, чтобы макс. количество оборотов получилось меньше макс. допустимого значения.

## ДАТЧИК УГЛОВОГО ПЕРЕМЕЩЕНИЯ (серия E100H)

### Подсоединения

- Комплементарный выход/NPN открытый коллектор/  
Выход по напряжению



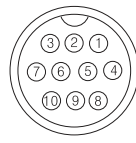
SCN-16-7P

N контакта	Функция	Цвет кабеля
①	+V	Коричневый
②	GND	Синий
③	ВЫХ А	Черный
④	ВЫХ В	Белый
⑤	ВЫХ Z	Оранжевый
⑥	F.G	Экран
⑦	N.C	N.C

※ Не используемые провода должны быть изолированы

※ Металлический корпус и экранированный кабель энкодера должны быть заземлены (F.G)

- Выход Line driver

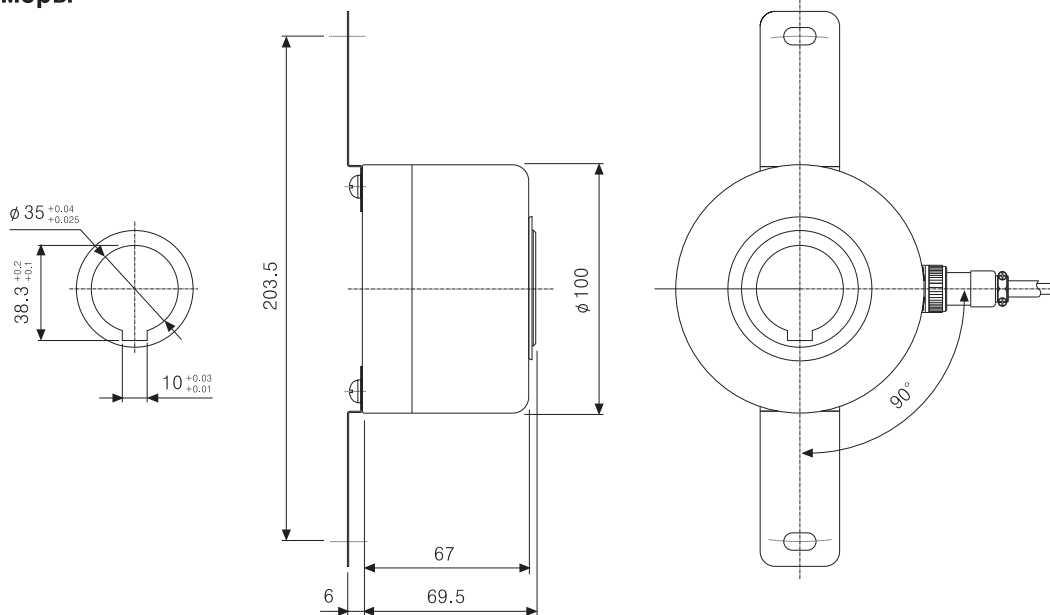


DC-20-10P

N контакта	Функция	Цвет кабеля
①	+V	Коричневый
②	GND	Синий
③	ВЫХ А	Черный
④	ВЫХ $\bar{A}$	Красный
⑤	F.G	Экран
⑥	ВЫХ В	Серый
⑦	ВЫХ $\bar{B}$	Белый
⑧	ВЫХ Z	Оранжевый
⑨	ВЫХ $\bar{Z}$	Желтый
⑩	N.C	N.C

※ N.C (не подсоединен)

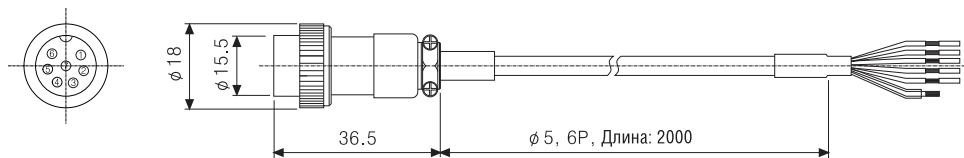
### Размеры



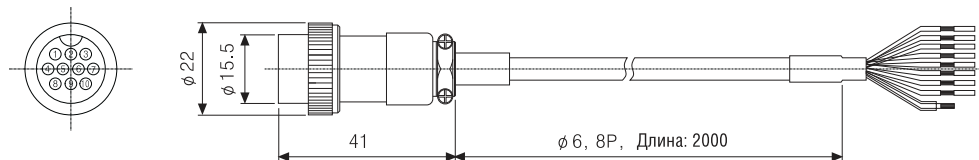
Единицы: мм

### Соединительный кабель

- Комплементарный выход / NPN открытый коллектор / Выход по напряжению



- Выход Line driver



※ Дополнительно имеется возможность поставки кабеля длиной 10 м

※ Тип с выходным кабелем-опция

- Кронштейн

